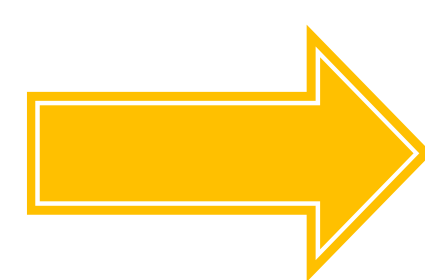


南臺校務研究資訊平台

南臺科技大學建立「校務研究資訊平台」，用於整合呈現校內各項資訊，與教育部提供之各項公開資料。此平台經由讀取校務基本資料庫之資料、串接各項不同資料表、並做資料清理、資料擷取等，把複雜的校務資料轉化成容易理解的視覺化方式呈現，並將正確的資訊即時提供給各級決策者，使各級決策者能洞察趨勢，協助他們更快地做出有利的決策，讓所有決策都能以數據為本，提升決策的正確性。本校希望透過此平台改善過去一次性、凌亂資訊的 Eexcl 圖表，改善數據的取得與呈現方式，減少行政耗能，增進工作效率。



校務帳號
Nobi Nobita

密碼
.....

登入



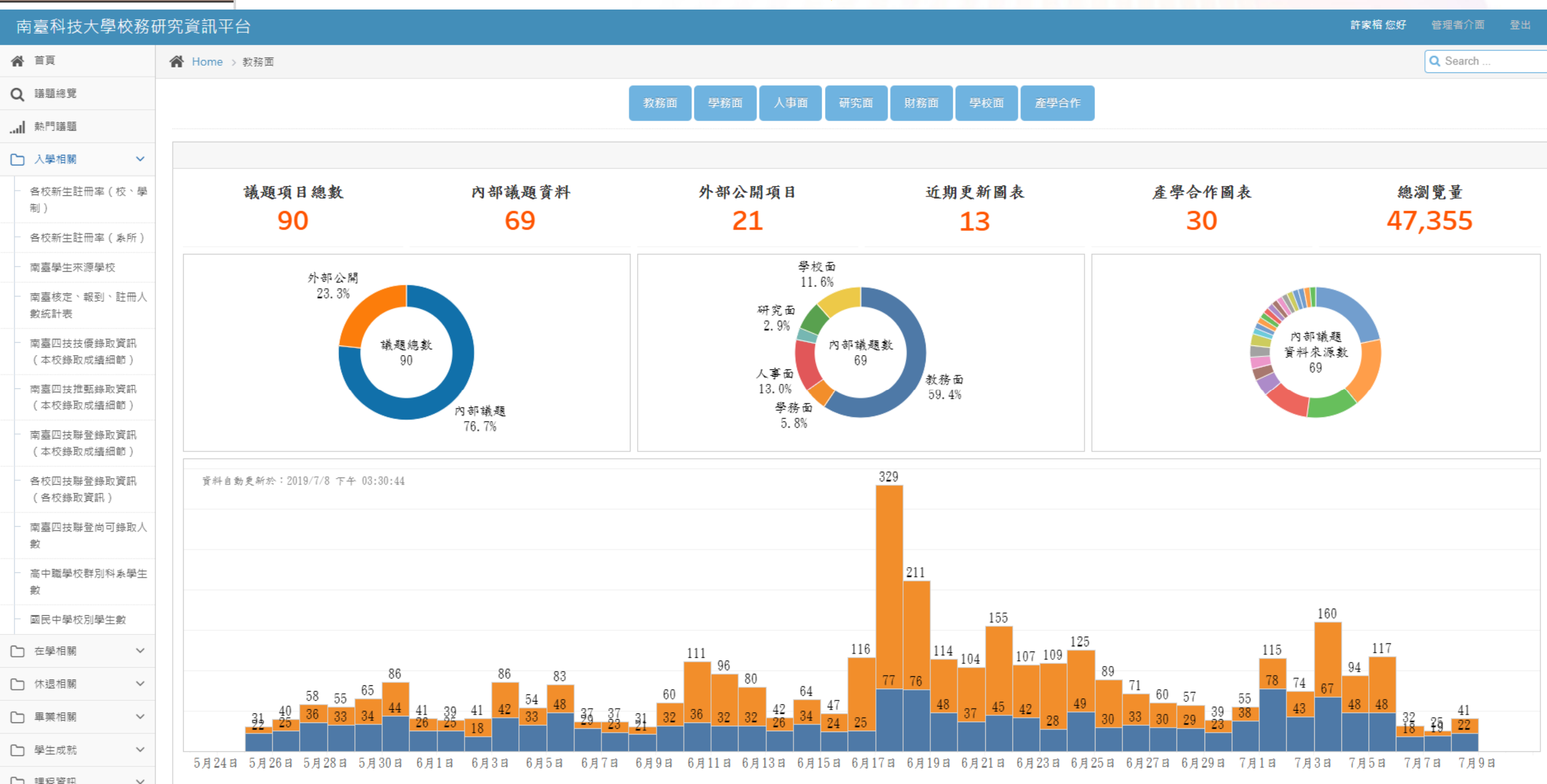
▲ 校務帳號登入頁面

歡迎使用校務研究組資訊平台

相關連結

南臺科技大學
校務研究
計畫中心

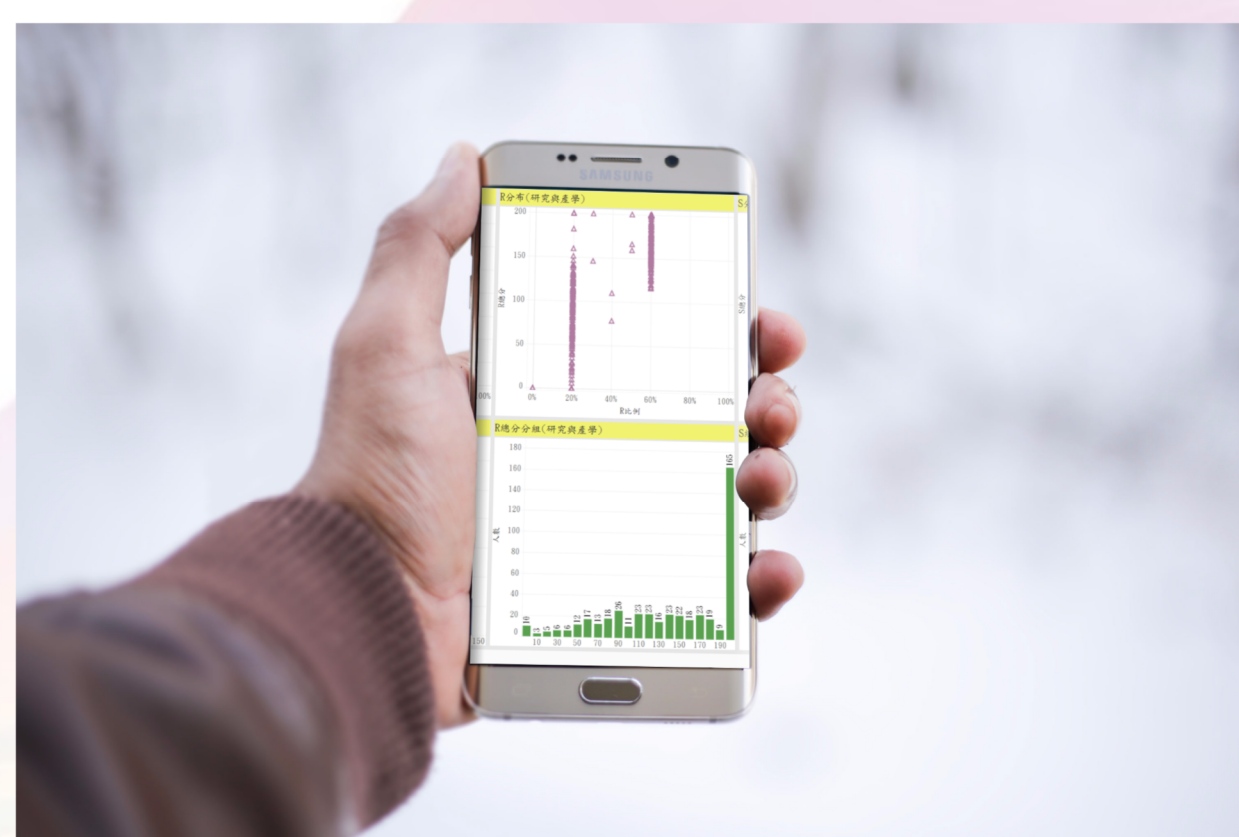
Copyright © 2016 Southern Taiwan University of Science and Technology
南臺科技大學 秘書室 校務研究與企劃組 Southern Taiwan University of Science and Technology
網站設計與維護：秘書室 校務研究與企劃組 分機1152、1153、stust_secpublic@stust.edu.tw



▲ 登入後內部資料首頁

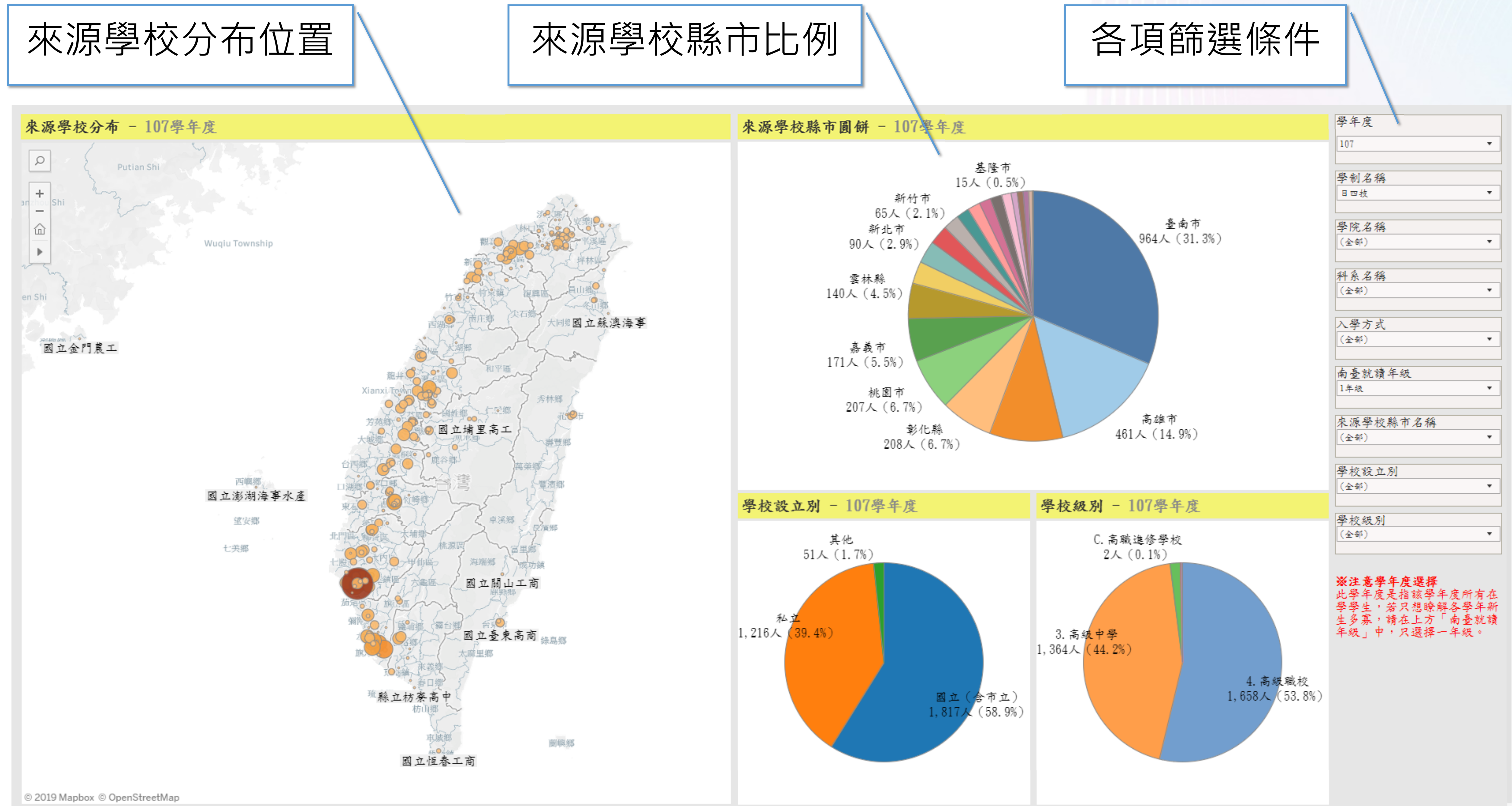
校務研究資訊平台優勢：

- 視覺化圖表：快速讀懂資料，看出數值之歷史趨勢與差異大小。
- 權限制管理：透過校務帳號調整不同人員之議題觀看權限。
- 跨平台呈現：透過網頁呈現，從電腦、筆記型電腦、平板、手機皆能讀取顯示。
- 自助式分析：可依照個人需求篩選各欄位項目，得到符合自身需求條件之結果。
- 資料再利用：平台內呈現之資訊，可匯出成圖片或表格資料再利用。

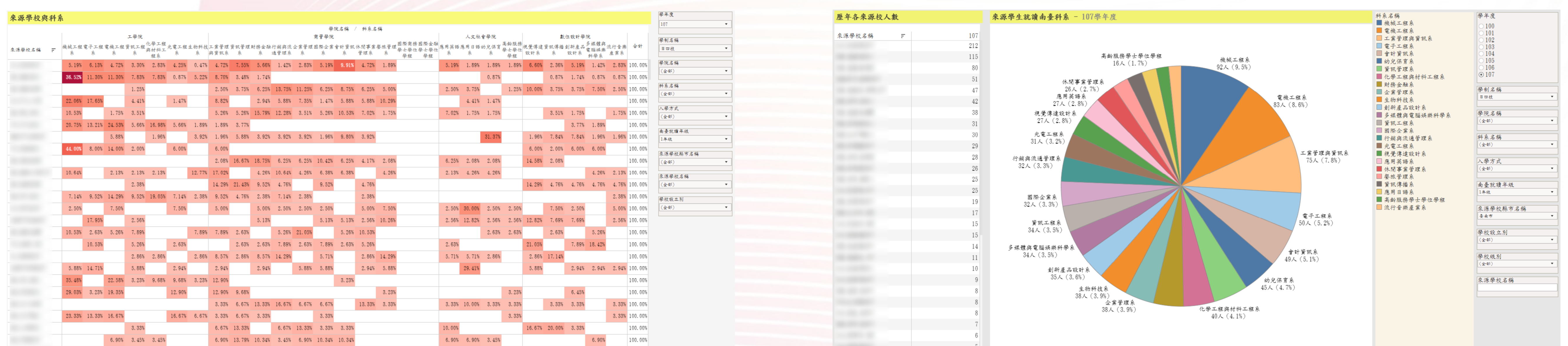


南臺學生來源學校

台灣面臨少子化衝擊，不少大專院校面臨轉型退場，增加學生人數是各校目前所面對的挑戰。本校希望能招收到更多的學生，以提高註冊率，因此針對本校各學制學生來源進行分析，透過數據分析做為多元招生管道策略之應用，提升學校招生團隊對各高中招生之成效。



透過本議題可瞭解本校學生來源縣市分布、設立別分布、級別分布、學校分布等，也可透過選項篩選學院差異、系所差異、入學管道差異等。因此在入各校宣導前，會依此數據調整適合參與宣導之科系與準備適當之宣導資料，擬定招生策略進行招生宣傳，提昇宣導效果。



▲ 本校各系與各高中職來源熱點圖

▲ 各高中職進入本校科系就讀數量與比例

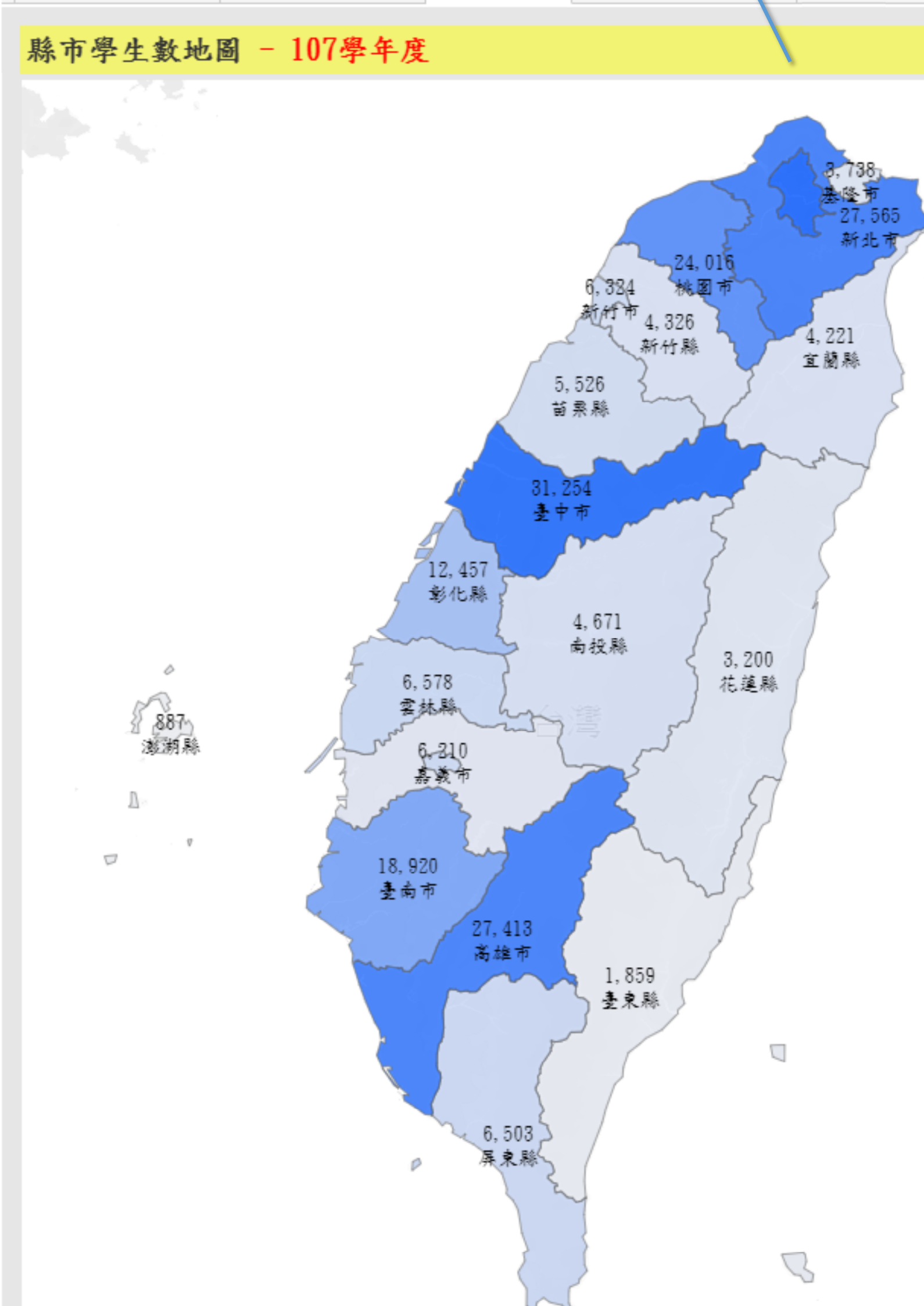
本校投放招生廣告也以此為依據，投放前先查詢目標縣市之學生來源分布，再依目標學校之位置，選定適當之公車路線與適當之文宣，讓廣告精準投放至目標客群，使效益達到最佳化。

南臺校務研究資訊平台

高中職學校群別科系學生數

受到少子女化的衝擊，生源減少趨勢已銳不可擋，教育部預估民國 109 年後，大專校院新生人數更會大幅下降。雖然整體大環境學生數在銳減，但不同縣市、不同群別、不同學校的狀況下降幅還是有差異，因此能精準掌握生源是非常重要的。本議題整理教育部公開資訊之高中職學生人數，供校內人員篩選目標範圍之變化趨勢與未來兩年高中職學生數還剩多少。

縣市學生人數分布



群別學生數與科系學生數

群別名稱	103	104	105	106	107
學術群	117,767	111,327	106,479	113,234	111,332
餐旅群	28,570	27,062	26,187	25,461	24,266
商業與管理群	28,696	24,168	21,347	21,553	20,207
電機與電子群	22,493	20,159	18,536	19,470	18,456
設計群	10,627	10,308	10,372	10,370	9,768
機械群	9,354	9,473	9,093	9,098	9,010
動力機械群	7,652	8,008	7,727	8,600	8,412

科系名稱	103	104	105	106	107
普通科	100,364	95,385	91,521	97,671	96,450
餐飲管理科	16,031	14,998	14,557	14,154	13,704
學術社會、學術自然	10,251	9,109	8,104	8,098	7,698
資料處理科	11,645	9,358	8,108	8,189	7,137
資訊科	9,177	7,509	6,817	7,407	6,739
汽車科	5,679	5,712	5,590	6,158	5,858
觀光事業科	6,028	5,635	5,857	5,866	5,755
電機科	5,282	5,447	4,935	5,318	5,208
應用外語科(英文組)	4,747	4,484	4,883	4,980	4,870
機械科	4,840	4,738	4,756	4,762	4,773

各項篩選條件

學年度: (多選)
 學校設立別: (全部)
 學校級別: (全部)
 日夜別名稱: (全部)
 等級名稱: (全部)
 群別名稱: (全部)
 科系名稱: (全部)
 年級: 注意年級選擇
 性別: (全部)
 學校名稱: 輸入關鍵字後按enter會出現選單

學生人數: 85 | 32,518

因不同縣市區域與不同群類別的生源變化都不同，各系可尋找目標範圍的變化趨勢，如在商管群配額的比重較高、學生來自臺南市的比例也高，就應特別注意臺南市各校商管群及所屬科系學生數的變化，依結果去制定招生策略。除了趨勢外，也可預估未來兩年之學生數，如透過 107 學年度之高二學生數（將於 108 大一入學）、107 學年度之高一學生數（將於 109 大一入學），去精準瞭解目標範圍的學生數，提早擬定策略因應。

學年度	學生人數
100	2,510
101	2,497
102	2,308
103	2,185
104	1,738
105	1,367
106	1,325
107	1,435

▲ 歷年臺南市日間商管群高三學生科系分布與學校分布

學年度	學生人數
100	660
101	617
102	880
103	861
104	842
105	829
106	871
107	846

▲ 歷年臺南市日間設計群高三學生科系分布與學校分布

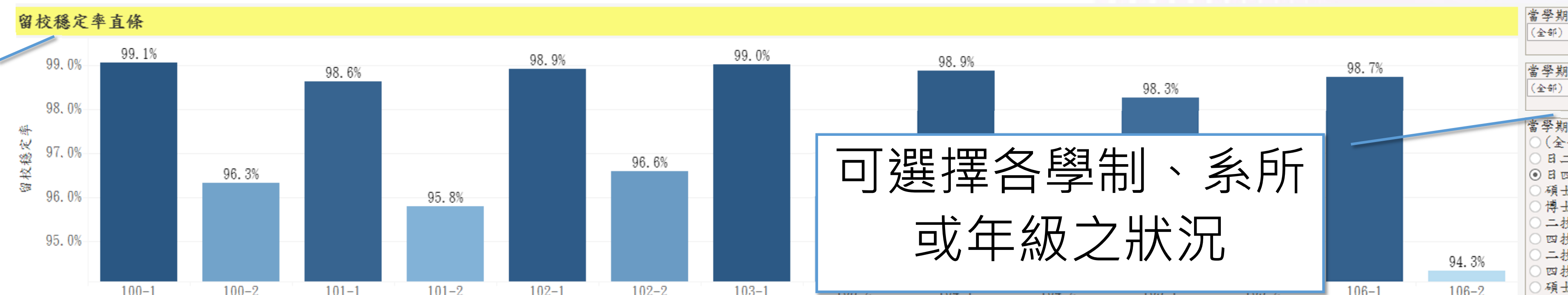
2019 南區大專校院校務研究推動策略聯盟

P. 15

南臺學生就學穩定率

教育部大專校院校務資訊公開平台自 107 學年度起公布學士班以下就學穩定率，本校以同樣的概念去製作「南臺學生就學穩定率」。方法是以當學期在學學生清單中所有學號為基礎（分母），去勾稽休學、退學、畢業、轉系、轉部等清單，以判斷各學號次學期之狀況（分子），分別顯示次學期還留存於本校者（在學、順利畢業），留存但有異動者（轉系、轉部），流失者（休學、退學），並依此數據計算本校整體、或分學制下之就學穩定率。

**校整體
就學穩定度**



可選擇各學制、系所
或年級之狀況

當學期-學年度
(全部)

當學期-學期
(全部)

當學期-學制名稱
○(全部)
○日二技
○日四技
○碩士班
○二技進修部
○四技進修部
○二技在職專班
○四技在職專班
○碩士在職專班

**不同入學管道
就學穩定度**

入學方式(主要)	100-1	100-2	101-1	101-2	102-1	102-2	103-1	103-2	104-1	104-2	105-1	105-2	106-1	106-2
轉學生														
推薦甄選	99.7%	96.6%	98.9%	96.9%	99.5%	97.9%	99.2%	97.4%	98.9%	96.6%	98.7%	96.5%	98.8%	95.7%
高職繁星計畫	95.7%	100.0%	92.9%	97.5%	100.0%	95.8%	92.3%	93.3%	95.3%	96.7%	100.0%	90.2%		
高中生申請入學	98.5%	97.0%	98.9%	96.2%	98.5%	92.3%	99.2%	96.5%	98.4%	95.8%	98.4%	90.9%		
聯合登記分發	98.8%	95.8%	98.0%	94.5%	98.4%	96.1%	99.1%	94.6%	99.2%	93.5%	97.7%	93.8%		
技優甄保	99.6%	98.0%	98.4%	98.4%	99.1%	96.1%	99.5%	96.3%	98.2%	96.8%	97.6%	94.7%		
其他	100.0%	97.6%	78.6%	90.9%	90.2%	94.6%	98.7%	86.7%	100.0%	97.0%	96.6%	96.6%		
單獨招生			100.0%	100.0%							100.0%	100.0%		
合計	99.1%	96.3%	98.6%	95.8%	98.9%	96.6%	99.0%	96.0%	98.9%	95.6%	98.3%	94.9%		

當學期-學院名稱
(全部)

當學期-科系名稱
(全部)

當學期-學年度-學期
106-2
推薦甄選
1,449 (106-2人數)
次學期就流失數:
63 (107-1流失)
留校穩定率:
95.7%

留校穩定率公式:
(當學期 1,449 - 次學期流失 63) / (當學期 1,449) *100%

備註: (備註者), 則該班學生
次學期是否有在全部系所內或專
業名單中 (此名單以實際轉系與
轉部), 並無則列為流失人數。

公式:
[當學期就學穩定率 - 次學期流失學
生數] / (當學期就學穩定率) *100%

**各學號次學期
狀態分布**

留校	留校	判斷細節	100-1	100-2	101-1	101-2	102-1	102-2	103-1	106-1	106-2
在學	在學		3,105	3,013	3,047	2,897	3,075	2,977	3,065	2,898	2,757
在學	轉系		64	44	39	58	41	35	65	83	35
在學	轉部			5		6		5		7	7
流失	流失	流失-休學	25	25	31	30	24	27	24	27	45
流失	流失	流失-退學	5	91	12	100	10	79	7	11	123
合計			3,199	3,178	3,129	3,091	3,150	3,123	3,161	2,999	2,967

該學期各學號於
次學期之狀況

▲ 歷年日四技全校與各入學管道一年級生之就學穩定率

除了以校的角度，另也以系的角度計算就學穩定率，兩者差異在於轉系與轉部對校來說算留存，對系所來講算流失，因此依不同的角度去看，就學穩定率會有些許的差異。在系的就學穩定率頁面中，一樣提供各學制、各年級、各入學管道、性別等篩選條件，供使用者查看特定條件下之數值，作為決策之數據依據。

**各系各學期之
穩定度變化**

當學期-科系名稱	100-1	100-2	101-1	101-2	102-1	102-2	103-1	103-2	104-1	104-2	105-1	105-2	106-1	106-2
	100.0%	94.1%	100.0%	94.7%	100.0%	93.3%	100.0%	96.9%	100.0%	80.0%	100.0%	79.3%	100.0%	100.0%
	100.0%	94.3%	97.2%	85.7%	98.1%	94.4%	98.1%	96.2%	98.1%	88.9%	98.0%	93.9%	96.3%	100.0%
	100.0%	91.4%	100.0%	100.0%	100.0%	100.0%	96.5%	96.6%	94.9%	93.0%	87.5%	86.0%	89.3%	98.0%
	100.0%	100.0%	100.0%	100.0%	100.0%	100.0%	96.4%	96.3%	96.9%	100.0%	95.5%	97.6%	100.0%	97.8%
	100.0%	98.0%	98.3%	91.5%	100.0%	97.7%	100.0%	98.9%	100.0%	97.7%	98.8%	95.1%	95.7%	97.0%
	100.0%	100.0%	100.0%	100.0%	100.0%	96.6%	96.9%	96.8%	85.7%	87.5%	91.7%	84.8%	100.0%	96.4%
	100.0%	100.0%	100.0%	95.2%	100.0%	100.0%	100.0%	96.6%	96.7%	96.4%	79.3%	100.0%	96.3%	
	98.0%	93.0%	96.5%	96.4%	97.7%	96.4%	99.4%	95.8%	98.8%	97.6%	98.7%	93.6%	99.4%	96.3%
	100.0%	97.1%	100.0%	100.0%	98.3%	98.3%	100.0%	98.1%	96.1%	98.0%	100.0%	98.2%	98.0%	96.2%
	100.0%	97.1%	100.0%	94.4%	100.0%	96.4%	96.6%	98.2%	100.0%	94.6%	98.2%	96.5%	96.3%	96.2%
	96.7%	100.0%	97.1%	100.0%	98.3%	98.3%	100.0%	98.2%	98.1%	96.3%	100.0%	100.0%	94.3%	96.0%

選擇 1 年級及入學方
式為推薦甄選

**各學號次學期
狀態分布**

留校	留校	判斷細節	100-1	100-2	101-1	101-2	102-1	102-2	103-1	103-2	104-1	104-2	105-1	105-2	106-1	106-2
在學	在學		905	867	977	943	1,476	1,439	1,499	1,471	1,497	1,443	1,434	1,385	1,431	1,368
在學	轉系		3	12	8	11	10	16	19	8	21	27	33	28	17	15
在學	轉部			2		2		1		1		1		2		3
流失	流失	流失-休學	3	4	9	6	5	13	11	11	15	16	16	5	12	12
流失	流失	流失-退學	27	2	25	2	18	2	29	2	35	4	47	6	51	
合計			911	912	996	987	1,493	1,487	1,531	1,520	1,535	1,522	1,487	1,467	1,466	1,449

設定標準數值
90.0%

資料以當學期學號為分母 (轉
系與轉部均為內留生、退生、專
流生、學生者), 則該班學生
次學期是否有在全部系所內或專
業名單中 (此名單以實際轉系與
轉部), 並無則列為流失人
數。

公式:
[當學期就學穩定率 - 次學期流失學
生數] / (當學期就學穩定率) *100%

▲ 歷年日四技各系所一年級生以推薦甄選入學者之就學穩定率