



# 高雄醫學大學

Kaohsiung Medical University



## 校務研究暨企劃辦公室



### 設立沿革



### 業務介紹



2015/08

在秘書室下新增校務研究並與研發處校務企劃組合併為「校務研究暨企劃組」。



2015/12

為強化校務研究運作，成立「校務研究推動委員會」，其下設「校務研究辦公室」。



2017/08

獲得106學年度「教育部補助大學提升校務專業管理能力計畫」補助



2017/11

依校務首長會議決議通過，「校務研究辦公室」為秘書室任務型單位



2019/08

「校務研究辦公室」與秘書處「校務研究暨企劃組」合併為「校務研究暨企劃辦公室」。

### 校務研究

- 執行校務研究議題分析
- 規劃及建置校務研究資料倉儲
- 執行首長交辦分析事項及支援校務策略擬定
- 提供校內各單位校務資料分析服務
- 定期公開校務研究成果
- 填報校務研究跨領域整合資料庫



### 校務發展

- 修訂彙整中程校務發展計畫
- 追蹤中程校務發展計畫執行成效
- 教育部獎補助款計畫及相關業務
- 規劃與執行教育部專案
- 校務發展相關之重要會議/活動之內容策劃
- 教育部大學校院校務資料庫填報作業
- 教育部定期公務統計報表填報作業
- 規劃與執行本校與中山大學攻頂聯盟相關業務

### 品質管理

- 大學校務評鑑
- 大學系所評鑑
- 自我評鑑
- 校級關鍵績效指標 (KPI) 定期追蹤



# 高雄醫學大學

Kaohsiung Medical University



## 年度校務問責報告

### 主要目的

為使首長明確瞭解學校現況以及發展趨勢，利用數據分析說明學校在招生、學生學習、教學環境、教學與研究、醫療服務與財務體質等面向的表現。同時讓更多的互動關係人對本校辦學資訊有充分認識。

### 報告特色

參考美國加州大學問責報告，排除「種族」與「公共服務」兩個章節，納入「國際化」，共規劃12個章節，108個統計指標。為強化校務資訊視覺化，在報告書內採用視覺化圖形呈現，數據包含101學年度至今的資料。

### 執行流程



#### 資料蒐集

召開「校務問責報告資料申請需求會議」，將所需資料分批次與圖資處及相關業管單位討論並取得資料



#### 統計分析

以敘述統計分析為主，製作視覺化圖表，並比較各學年度趨勢



#### 結果檢視

請資料業管單位協助檢視

每年9月

每年10月

每年10月起

每年11月

每年12月

#### 資料處理

資料分析前置處理



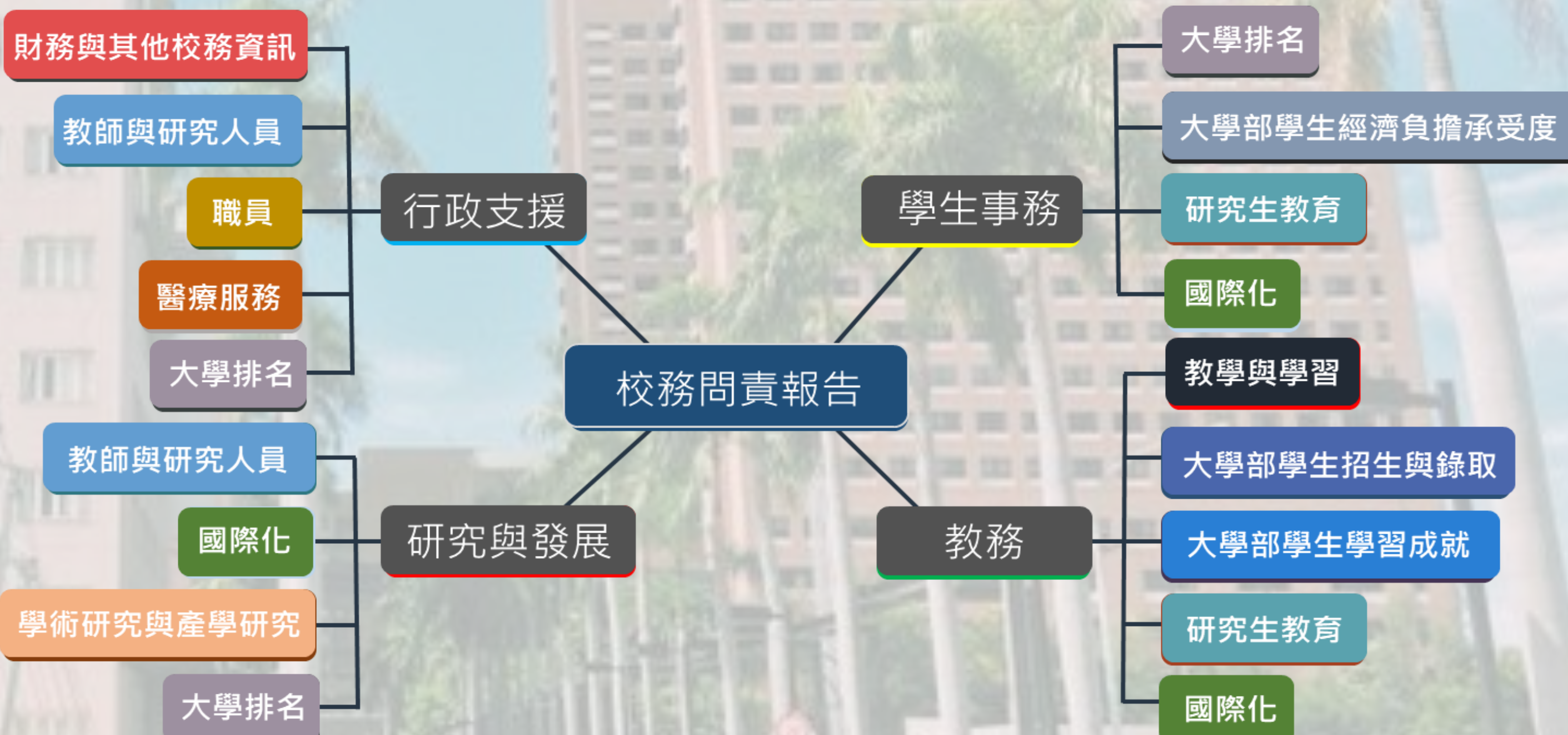
#### 報告撰寫

由博士後研究員及主任共同編排內容



### 執行效益

校務研究暨企劃辦公室持續將報告指標連結本校中長程計畫，經由教務、學生事務、研究與發展、行政支援等四個面向形成績效指標，藉由績效指標偵測本校優弱勢。同時透過各項指標檢視弱勢生招生與獎助機制、學習輔導與生活改善、就業力與畢業流向等項目，將各項目結果作為弱勢生資源配置策略修正之參考。





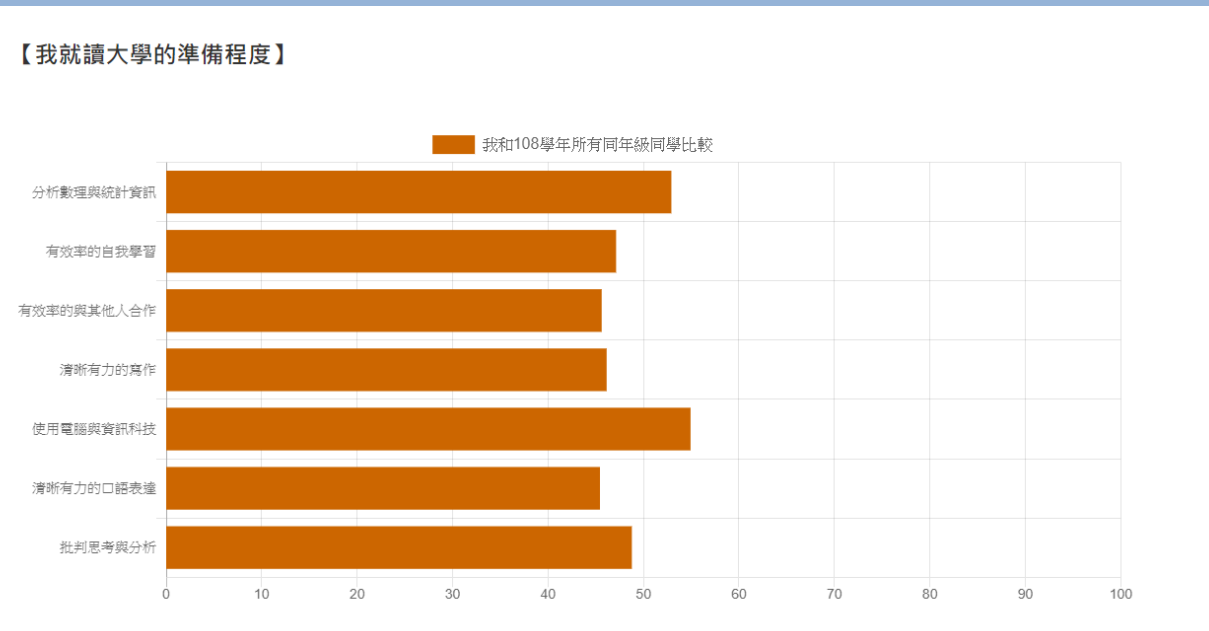
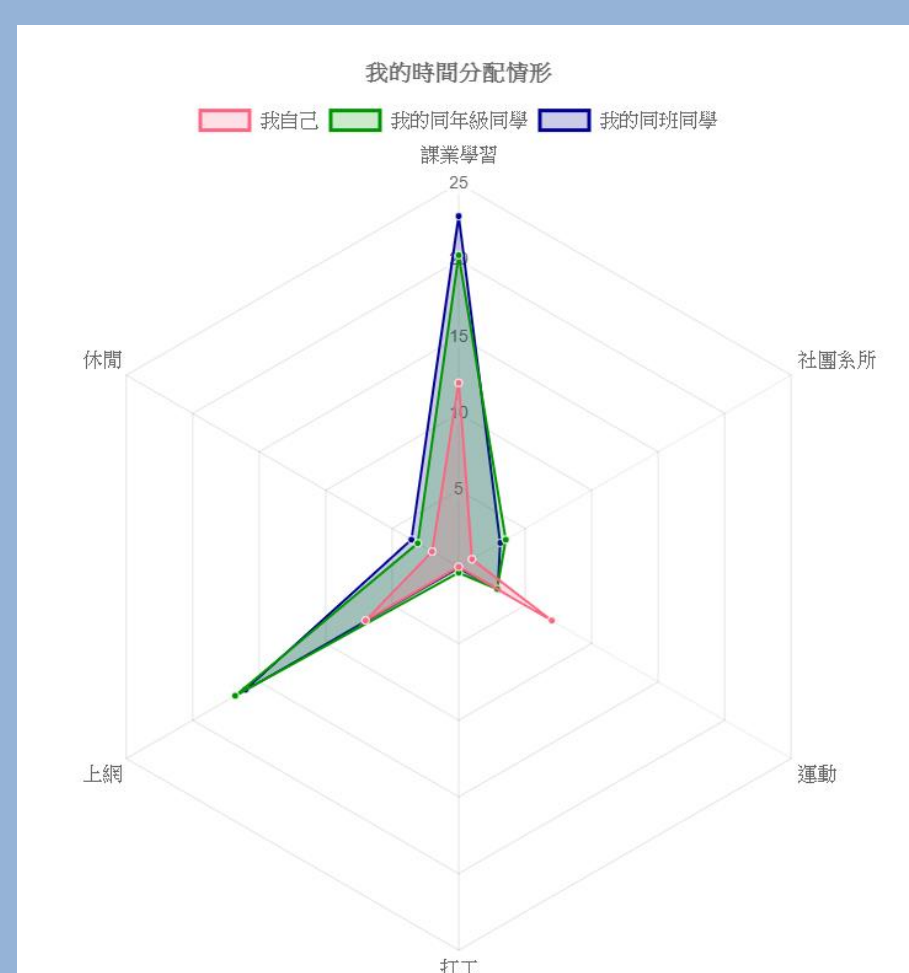
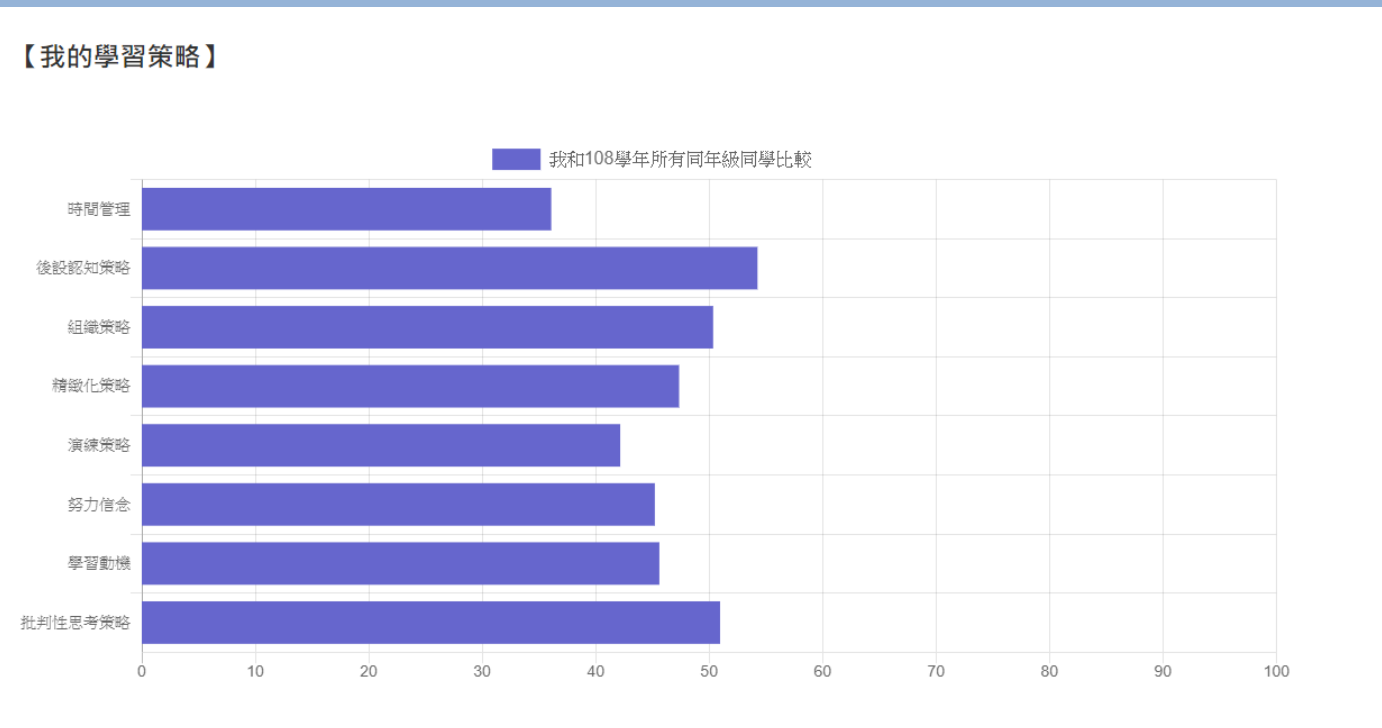
# 高雄醫學大學

Kaohsiung Medical University



## 學生學習問卷回饋機制

- ◆ 本校**學生學習問卷**由本校自行編製，自102學年度起施測，於107學年度改版，目前分為「大一新生」與「大二以上學生」兩個版本。
- ◆ 問卷內容包含：【學習策略量表】、【大學生活準備】、【學習過程】、【自我時間分配】等部分。
- ◆ 自108學年度起，問卷改由線上系統施測，同時規劃作答結果回饋機制。



【我的時間分配情形】

• 以下是你自己、你的同學及同級生每星期平均在各項目上所花費的時間(單位為小時/週)供你作為調整時間安排的參考：

#	課業學習	社團參與
我自己	35.00	2.00
我的同學(同級生)	20.32	3.54
我的同級生(學長)	22.87	3.13

### 常模參照結果

- ◆ 增加個人與不同群組的比較(如同級生、學長姐等)，藉由與其他人相比，學生可了解自己在全體中表現的優劣，利用長條圖與雷達圖顯示學生在各面向的差異。

### 學習建議

- ◆ 對於學生表現過人的項目給予讚美，同時挑選學生表現較不佳的項目，提供具體可實作的改善建議。

• 綜合上述結果，你在【後設認知策略】、【演練策略】、【努力信念】、【學習動機】、【批判性思考策略】上的運用程度和大部分的人很接近，請繼續保持下去！並且別忘了隨時依課程的需求做彈性調整，學習策略的使用是為了幫助你能有更棒的大學生活。

• 綜合上述結果，你可能需要協助的學習策略是【時間管理】、【組織策略】，以下是給你的學習建議：

**時間管理**

時間管理不只是管理：你曾經有過明知可能會弄砸而結果，卻還仍然繼續拖延的行動嗎？例如在交報告的前一天才開始整理資料、應該準備考試時卻在開學上課中度過...，拖延是由情緒、認知及一系列外在因素共同影響所導致的行為，以下提供你幾個對付拖延的建議：

1. 當你意識到你有計劃地想拖延時，強迫自己花上五分鐘的時間提出第一步，其實行動並不困難，你已經跨越最難的關卡。

2. 養成「設定明確目標」與「定期檢視進度」的好習慣，想像你正在跑一場馬拉松，你知道自己要去哪裡跑(設定明確目標)，知道自己在現在的位置(檢視進度)，你也知道可以停下喘喘口水(高齡維持你的進度)的自己(獎勵)。

3. 想像一個明天的自己，如果你今天拖延了，試想「明天的自己」會想對「今天的自己」說些什麼？

4. 如果正向的獎勵無法產生效果，則可改為設定一些懲罰，例如故意拖延就必須一個禮拜無法講數或是罰錢給自己。

5. 告訴自己是唯一能對自己負責的人，可以公開的和同學分享你正在執行的事情，分享你的進度，也提出你需要得到的幫助。

**組織策略**

提升做筆記的技巧：當學習的內容本身具有層次、系統或邏輯關係時，建議你可將屬性相近的內容依關聯性分層排列，例如可依照位置關係或是階層關係排序，更進階的方式是將內容或概念用明確筆架、自己了解的文字寫下來，例如寫成一個大綱，或是也可以創造自己的概念圖，用圖形呈現各概念之間的關係，你可以試著遵循以下幾個步驟將課程內容重新整理：

1. 篩選內容中重要的概念。

2. 依照抽象程度、從屬關係或反應先後排列概念。

3. 以適當的連結語說明概念間的關係。

4. 從不同的關係中再找出相互的連結關係。

5. 由上述連結的關係中舉出具體的例子幫助自己記憶。



# 高雄醫學大學

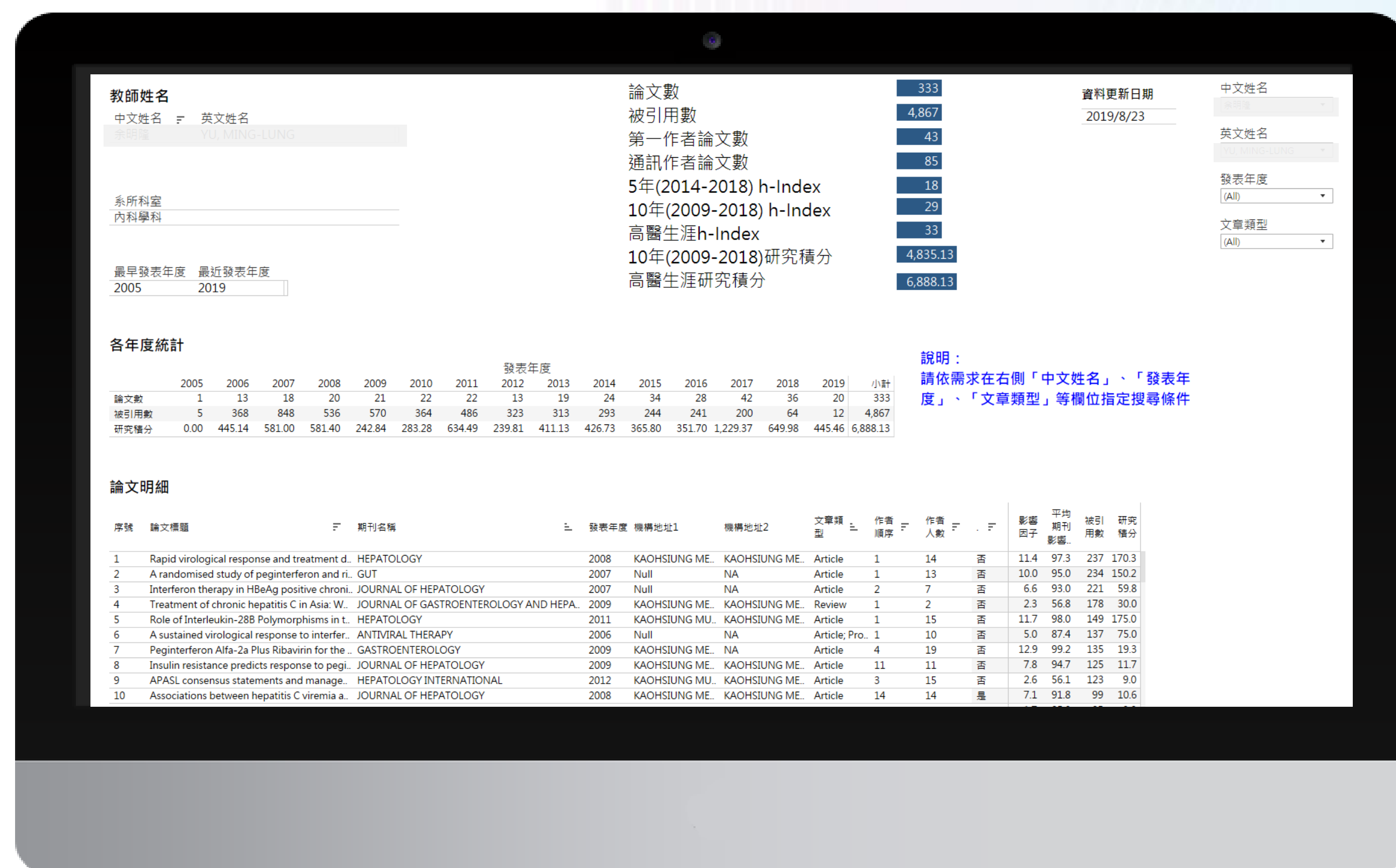
Kaohsiung Medical University



## 研究能量分析

### 個人論文查詢

藉由Web of Science提供的論文資料，建置個人論文查詢介面，教師可以查詢其在本校歷年發表的著作數量、h-index、研究積分、以及論文明細資料。



### 跨校合著統計

統計教師升等(教授、副教授)後校外論文合著篇數。

### 研究計畫與論文關聯

分析教師研究計畫經費與論文指標的關聯性。





# 高雄醫學大學

Kaohsiung Medical University



## 學生學習成效分析

### 104學年度各科評量(包含非醫學系學生)鑑別力

- 分數集中度指標：
  - Herfindahl-Hirschman Index (HHI)，定義為分數次數比率的平方和，公式如下： $HHI = r_1^2 + r_2^2 + \dots + r_n^2$ ，其中 $r_i$ 代表第 $i$ 類分數次數在某課程佔比，例如：有5個人得到85分，全班共有50人，85分的佔比為10%
  - HHI可衡量分數集中度，也就是分數「類別」的多寡。HHI愈大代表某課程分數集中度愈高，全班學生拿到的分數只有少數幾種
- 分數散佈程度指標：
  - 全距：某課程學生最高分數與最低分數的差，主要衡量分數的散佈程度。另一種衡量方式為標準差

學系	學系代碼	課程名稱	課程代碼	HHI	評課人數	標準差	全距
醫學系	0011010	醫學概論	0011010	50.18%	14	100.00%	0
醫學系	0011013	醫學概論(含非醫學系學生)	0011013	15.90%	20	100.00%	10
醫學系	0011014	醫學概論	0011014	22.22%	16	100.00%	20
醫學系	0011015	醫學概論	0011015	17.90%	52	100.00%	93
醫學系	0011016	醫學概論	0011016	11.03%	69	84.00%	86
醫學系	0011017	醫學概論	0011017	16.90%	49	100.00%	9
醫學系	0011018	醫學概論	0011018	34.11%	14	100.00%	20
醫學系	0011019	醫學概論	0011019	33.33%	15	100.00%	10
醫學系	0011020	醫學概論	0011020	21.90%	29	100.00%	10
醫學系	0011021	醫學概論	0011021	11.91%	24	99.83%	43
醫學系	0011022	醫學概論	0011022	14.79%	49	100.00%	39
醫學系	0011023	醫學概論	0011023	16.90%	17	88.24%	11
醫學系	0011024	醫學概論	0011024	8.85%	54	100.00%	20
醫學系	0011025	醫學概論	0011025	10.00%	28	100.00%	10
醫學系	0011026	醫學概論	0011026	12.00%	15	100.00%	10
醫學系	0011027	醫學概論	0011027	12.00%	15	100.00%	10
醫學系	0011028	醫學概論	0011028	12.00%	15	100.00%	10
醫學系	0011029	醫學概論	0011029	12.00%	15	100.00%	10
醫學系	0011030	醫學概論	0011030	12.00%	15	100.00%	10
醫學系	0011031	醫學概論	0011031	12.00%	15	100.00%	10
醫學系	0011032	醫學概論	0011032	12.00%	15	100.00%	10
醫學系	0011033	醫學概論	0011033	12.00%	15	100.00%	10
醫學系	0011034	醫學概論	0011034	12.00%	15	100.00%	10
醫學系	0011035	醫學概論	0011035	12.00%	15	100.00%	10
醫學系	0011036	醫學概論	0011036	12.00%	15	100.00%	10
醫學系	0011037	醫學概論	0011037	12.00%	15	100.00%	10
醫學系	0011038	醫學概論	0011038	12.00%	15	100.00%	10
醫學系	0011039	醫學概論	0011039	12.00%	15	100.00%	10
醫學系	0011040	醫學概論	0011040	12.00%	15	100.00%	10
醫學系	0011041	醫學概論	0011041	12.00%	15	100.00%	10
醫學系	0011042	醫學概論	0011042	12.00%	15	100.00%	10
醫學系	0011043	醫學概論	0011043	12.00%	15	100.00%	10
醫學系	0011044	醫學概論	0011044	12.00%	15	100.00%	10
醫學系	0011045	醫學概論	0011045	12.00%	15	100.00%	10
醫學系	0011046	醫學概論	0011046	12.00%	15	100.00%	10
醫學系	0011047	醫學概論	0011047	12.00%	15	100.00%	10
醫學系	0011048	醫學概論	0011048	12.00%	15	100.00%	10
醫學系	0011049	醫學概論	0011049	12.00%	15	100.00%	10
醫學系	0011050	醫學概論	0011050	12.00%	15	100.00%	10
醫學系	0011051	醫學概論	0011051	12.00%	15	100.00%	10
醫學系	0011052	醫學概論	0011052	12.00%	15	100.00%	10
醫學系	0011053	醫學概論	0011053	12.00%	15	100.00%	10
醫學系	0011054	醫學概論	0011054	12.00%	15	100.00%	10
醫學系	0011055	醫學概論	0011055	12.00%	15	100.00%	10
醫學系	0011056	醫學概論	0011056	12.00%	15	100.00%	10
醫學系	0011057	醫學概論	0011057	12.00%	15	100.00%	10
醫學系	0011058	醫學概論	0011058	12.00%	15	100.00%	10
醫學系	0011059	醫學概論	0011059	12.00%	15	100.00%	10
醫學系	0011060	醫學概論	0011060	12.00%	15	100.00%	10
醫學系	0011061	醫學概論	0011061	12.00%	15	100.00%	10
醫學系	0011062	醫學概論	0011062	12.00%	15	100.00%	10
醫學系	0011063	醫學概論	0011063	12.00%	15	100.00%	10
醫學系	0011064	醫學概論	0011064	12.00%	15	100.00%	10
醫學系	0011065	醫學概論	0011065	12.00%	15	100.00%	10
醫學系	0011066	醫學概論	0011066	12.00%	15	100.00%	10
醫學系	0011067	醫學概論	0011067	12.00%	15	100.00%	10
醫學系	0011068	醫學概論	0011068	12.00%	15	100.00%	10
醫學系	0011069	醫學概論	0011069	12.00%	15	100.00%	10
醫學系	0011070	醫學概論	0011070	12.00%	15	100.00%	10
醫學系	0011071	醫學概論	0011071	12.00%	15	100.00%	10
醫學系	0011072	醫學概論	0011072	12.00%	15	100.00%	10
醫學系	0011073	醫學概論	0011073	12.00%	15	100.00%	10
醫學系	0011074	醫學概論	0011074	12.00%	15	100.00%	10
醫學系	0011075	醫學概論	0011075	12.00%	15	100.00%	10
醫學系	0011076	醫學概論	0011076	12.00%	15	100.00%	10
醫學系	0011077	醫學概論	0011077	12.00%	15	100.00%	10
醫學系	0011078	醫學概論	0011078	12.00%	15	100.00%	10
醫學系	0011079	醫學概論	0011079	12.00%	15	100.00%	10
醫學系	0011080	醫學概論	0011080	12.00%	15	100.00%	10
醫學系	0011081	醫學概論	0011081	12.00%	15	100.00%	10
醫學系	0011082	醫學概論	0011082	12.00%	15	100.00%	10
醫學系	0011083	醫學概論	0011083	12.00%	15	100.00%	10
醫學系	0011084	醫學概論	0011084	12.00%	15	100.00%	10
醫學系	0011085	醫學概論	0011085	12.00%	15	100.00%	10
醫學系	0011086	醫學概論	0011086	12.00%	15	100.00%	10
醫學系	0011087	醫學概論	0011087	12.00%	15	100.00%	10
醫學系	0011088	醫學概論	0011088	12.00%	15	100.00%	10
醫學系	0011089	醫學概論	0011089	12.00%	15	100.00%	10
醫學系	0011090	醫學概論	0011090	12.00%	15	100.00%	10
醫學系	0011091	醫學概論	0011091	12.00%	15	100.00%	10
醫學系	0011092	醫學概論	0011092	12.00%	15	100.00%	10
醫學系	0011093	醫學概論	0011093	12.00%	15	100.00%	10
醫學系	0011094	醫學概論	0011094	12.00%	15	100.00%	10
醫學系	0011095	醫學概論	0011095	12.00%	15	100.00%	10
醫學系	0011096	醫學概論	0011096	12.00%	15	100.00%	10
醫學系	0011097	醫學概論	0011097	12.00%	15	100.00%	10
醫學系	0011098	醫學概論	0011098	12.00%	15	100.00%	10
醫學系	0011099	醫學概論	0011099	12.00%	15	100.00%	10
醫學系	0011100	醫學概論	0011100	12.00%	15	100.00%	10
醫學系	0011101	醫學概論	0011101	12.00%	15	100.00%	10
醫學系	0011102	醫學概論	0011102	12.00%	15	100.00%	10
醫學系	0011103	醫學概論	0011103	12.00%	15	100.00%	10
醫學系	0011104	醫學概論	0011104	12.00%	15	100.00%	10
醫學系	0011105	醫學概論	0011105	12.00%	15	100.00%	10
醫學系	0011106	醫學概論	0011106	12.00%	15	100.00%	10
醫學系	0011107	醫學概論	0011107	12.00%	15	100.00%	10
醫學系	0011108	醫學概論	0011108	12.00%	15	100.00%	10
醫學系	0011109	醫學概論	0011109	12.00%	15	100.00%	10
醫學系	0011110	醫學概論	0011110	12.00%	15	100.00%	10
醫學系	0011111	醫學概論	0011111	12.00%	15	100.00%	10
醫學系	0011112	醫學概論	0011112	12.00%	15	100.00%	10
醫學系	0011113	醫學概論	0011113	12.00%	15	100.00%	10
醫學系	0011114	醫學概論	0011114	12.00%	15	100.00%	10
醫學系	0011115	醫學概論	0011115	12.00%	15	100.00%	10
醫學系	0011116	醫學概論	0011116	12.00%	15	100.00%	10
醫學系	0011117	醫學概論	0011117	12.00%	15	100.00%	10
醫學系	0011118	醫學概論	0011118	12.00%	15	100.00%	10
醫學系	0011119	醫學概論	0011119	12.00%	15	100.00%	10
醫學系	0011120	醫學概論	0011120	12.00%	15	100.00%	10
醫學系	0011121	醫學概論	0011121	12.00%	15	100.00%	10
醫學系	0011122	醫學概論	0011122	12.00%	15	100.00%	10
醫學系	0011123	醫學概論	0011123	12.00%	15	100.00%	10
醫學系	0011124	醫學概論	0011124	12.00%	15	100.00%	10
醫學系	0011125	醫學概論	0011125	12.00%	15	100.00%	10
醫學系	0011126	醫學概論	0011126	12.00%	15	100.00%	10
醫學系	0011127	醫學概論	0011127	12.00%	15	100.00%	10
醫學系	0011128	醫學概論	0011128	12.00%	15	100.00%	10
醫學系	0011129	醫學概論	0011129	12.00%	15	100.00%	10
醫學系	0011130	醫學概論	0011130	12.00%	15	100.00%	10
醫學系	0011131	醫學概論	0011131	12.00%	15	100.00%	10
醫學系	0011132	醫學概論	0011132	12.00%	15	100.00%	10
醫學系	0011133	醫學概論	0011133	12.00%	15	100.00%	10
醫學系	0011134	醫學概論	0011134	12.00%	15	100.00%	10
醫學系	0011135	醫學概論	0011135	12.00%	15	100.00%	10
醫學系	0011136	醫學概論	0011136	12.00%	15	100.00%	10
醫學系	0011137	醫學概論	0011137	12.00%	15	100.00%	10
醫學系	0011138	醫學概論	0011138	12.00%	15	100.00%	10
醫學系	0011139	醫學概論	0011139	12.00%	15	100.00%	10
醫學系	0011140	醫學概論	0011140	12.00%	15	100.00%	10
醫學系	0011141	醫學概論	0011141	12.00%	15	100.00%	10
醫學系	0011142	醫學概論	0011142	12.00%	15	100.00%	10
醫學系	0011143	醫學概論	0011143	12.00%	15	100.00%	